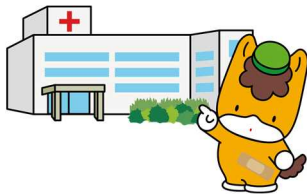


ぐんまけんいりょうつうやく ようせいこうざ
群馬県医療通訳ボランティア養成講座



ぐんまけん がいこくじん かた びょういん あんしん ちりょう う
群馬県では、外国人の方が病院などで安心して治療を受けられるよ
いりょうつうやく おこな ようせい さいしゅうび
う、医療通訳を行うボランティアを養成をしています。最終日のレベル
ごうかく かた ぐんまけんとうろくいりょうつうやく かつどう
チェックに合格した方は、群馬県登録医療通訳ボランティアとして活動
していただきます。

にち じ みつかかん こうざ さんか ひつよう
日時 ※3日間すべての講座に参加いただく必要があります

1日目 9月22日(日) 10:30~16:00
2日目 9月29日(日) 10:30~16:30
3日目 10月6日(日) 10:30~16:30

かい じょう
会場

1・2日目 かすりのさと だい2しみんかつどうしつ いせききししょうわまち1712ばんち2
1・2日目 緋の郷 第2市民活動室(伊勢崎市昭和町1712番地2)
かすりのさと だい9しみんかつどうしつ いせききししょうわまち1712ばんち2
3日目 緋の郷 第9市民活動室(伊勢崎市昭和町1712番地2)

こうざ ないよう
講座の内容

いりょう つうやく きそちしき じっせんてき つうやくぎじゆつ こうざ にほんご
医療・通訳の基礎知識、実践的な通訳技術など(講義は日本語)
ぐんまけんいりょうつうやく とうろく
群馬県医療通訳ボランティア登録のためのレベルチェック(3日目)

おほ べん べん べん べん べん
応募できる方(定員30名(各言語定員6名)・参加費無料・先着順)

- すべての言語が対象です。ただし、一部の言語ではレベルチェック試験官が見つからない場合があり、その場合にはレベルチェック及びボランティア登録はできません。
- 講座の全日程に参加可能で、群馬県登録医療通訳ボランティア派遣事業に協力できる方
- 御自身が通訳可能な言語で、十分なコミュニケーションがとれる程度の語学力がある方
- 外国籍の場合、日本語で十分なコミュニケーションがとれて、漢字を含む読み書きができる方(日本語能力試験N1からN3レベル程度の能力がある方)

もうしこ と あ さき
申込み・問い合わせ先

ぐんまけんきかくふがいこくじんかつやくすいしんか
群馬県企画部外国人活躍推進課
TEL: 027-226-3392 FAX: 027-223-4371 Eメール: gaikokuka@pref.gunma.lg.jp

もうしこみしよ ひつようじこう きにゆう ひつちやく おく でんわ もうしこ
申込書に必要事項を記入し、9月13日(金)(必着)までにFAX、Eメールにてお送りください。電話での申込みも受けています。 ※受付完了時にこちらから連絡はしません。

ぐんまけんいりょうつうやく ようせいこうざじゅこうもうしこみしよ
群馬県医療通訳ボランティア養成講座受講申込書

フリガナ し めい 氏名		ねん れい 年齢	さい 才
じゅう しょ 住所	〒		
でんわばんごう 電話番号		こく せき 国籍	
Eメール		つうやくかのう げんご 通訳可能な言語	ご 語

しゅさい ぐんまけん
主催 群馬県