

## 募集

# 耳が聴こえない大学生の耳になり、英語を聞いてみませんか

### 【支援の内容】

耳が聴こえない・聴こえづらい学生は、講義の音声を中心に十分に聞くことができません。この学生たちの耳になって、教員の音声や、周囲の様子などを文字化して伝えます。2名の支援者が協力しあって、パソコンで入力を行います。入力内容は周囲の様子など、教員が冗談を言ってドツと受けた様子や携帯の着信音など、あらゆる音声情報が含まれます。ただ単に伝えるのではなく、その学生が講義に「参加」していて、その空間をみんなと共有できるように支援します。

その中には、ネイティブスピーカーによる英語の講義もあります。英語を聞き、英語を日本語に翻訳せず聞こえたまま文字化します。この支援については、英語を専攻する学生を中心に協力してもらっていますが、人材の確保等でなかなか難しい状況です。そこで高いリスニング能力をもつ学外の皆様のお力をお借りしたいと思っています。

資格などはなくても構いませんが、パソコン入力に関心のある方、慣れている方はなお大歓迎です！支援者になるためには、群馬大学障害学生サポートルームが実施する講習を事前に受講していただきます。

### 【謝金について】

1コマ 1200円 (1時間800円 1コマあたり90分)

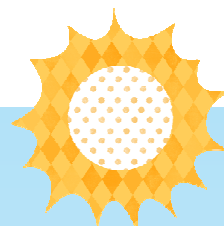
旅費別途支給 (学内規定による)

### 【支援が必要な時間】

いまのところ、ネイティブスピーカーによる英語の授業で以下の日程が確定しています。

毎週月曜 8:40~10:10, 毎週火曜 16:30~18:00 (いずれも10月以降・他にも増える可能性あり)

支援の様子を見学してから決めることもできます。先生はネイティブの方ですので、英語を聞き取れすぐに文字化できるだけのリスニング能力をお持ちの方を募集しています！日本語の聞き取り文字筆記が苦手でも構いません。まずは障害学生サポートルームまでご連絡ください。



群馬大学  
障害学生サポートルーム

群馬大学に在籍する障害学生が障害をもたない学生と同等の環境で学べるように支援する大学内の組織です。

学内でのサポート体制を整えるほか、学内外に理解を広めていく活動を行っています。

問い合わせ先

〒371-8510

群馬県前橋市荒牧町4-2.

TEL/FAX 027-220-7114.

Mail

a\_dis-support@ml.gunma-u.ac.jp

